



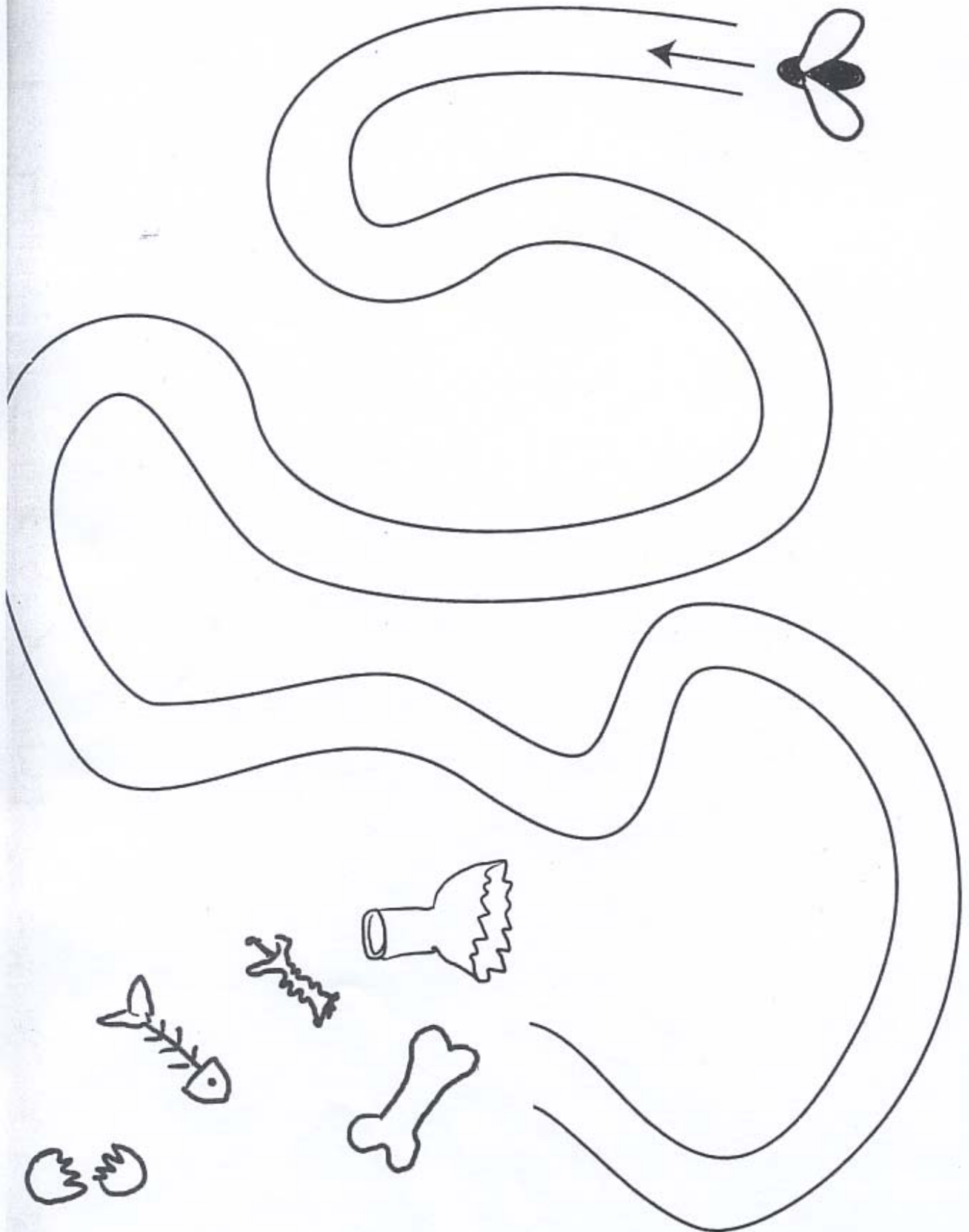
وزارة التربية الوطنية

دفتر تلوين للتحسيس بأخطار الرمد الحبيبي





هَذِهِ الْأَزْبَالُ تَجْذِبُ الذُّبَابَةَ. ارْسُمْ الطَّرِيقَ الْمُوَدِّيَةَ إِلَيْهَا.





ち

ち

ち

ち

ち

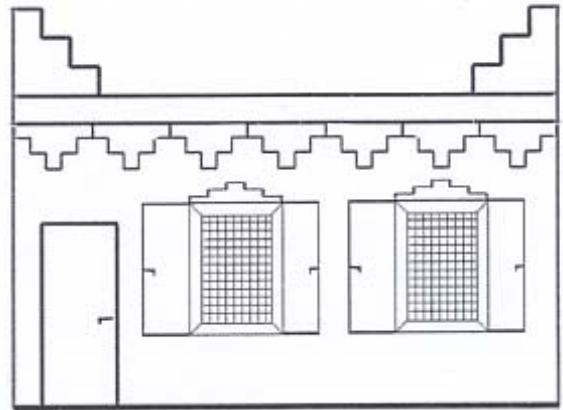
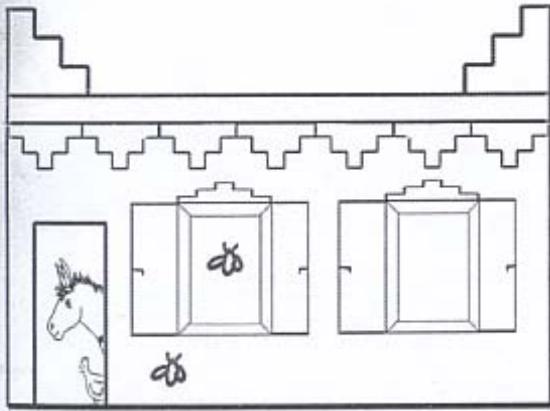
ち

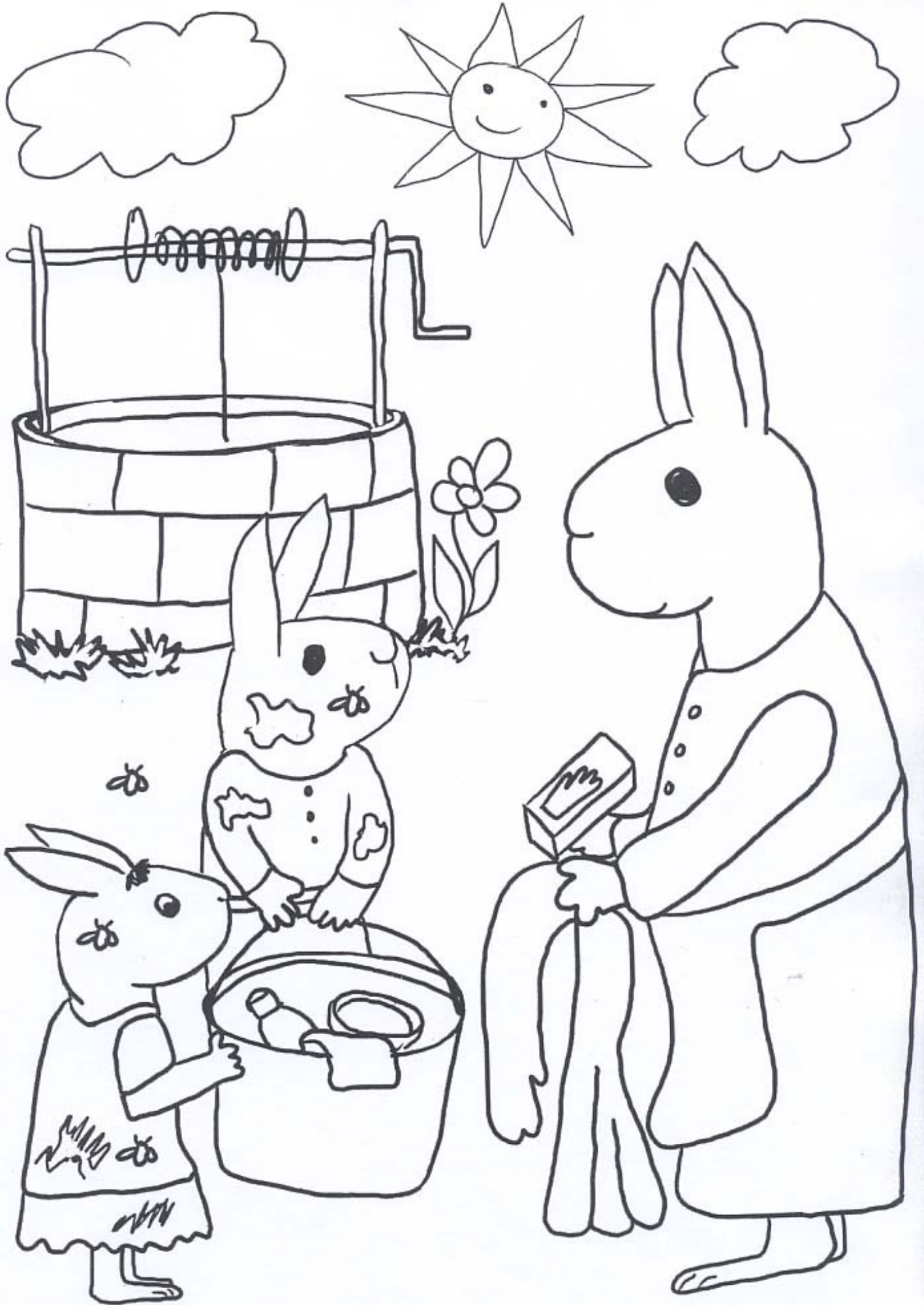
ち

ち



ما هي الملاحظات التي أبدتها بونظيف؟





يبدو الرّسمان مُتطابقان، غير أنّهُ توجَدُ 10 عَناصِرَ ناقِصَةً في الرّسمِ
الثّاني. ما هي هَذِهِ العَناصِرُ؟

1

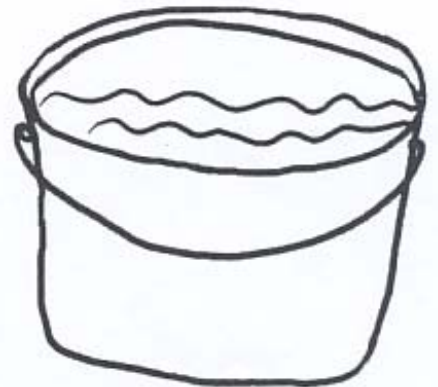
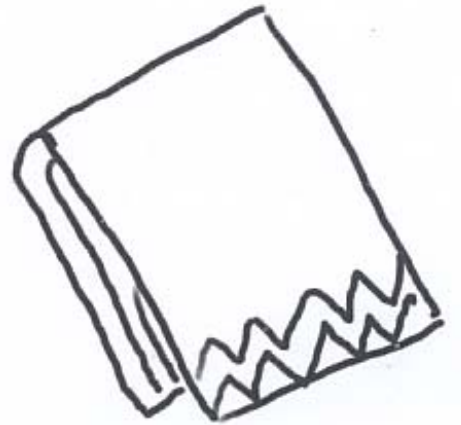
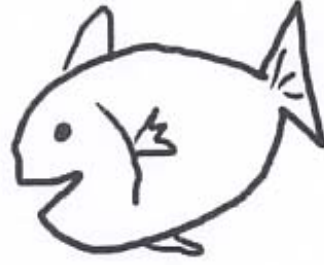


2





قَرَّرَتْ عَائِشَةُ الدَّهَابَ إِلَى الْحَمَّامِ. مَا هِيَ الْأَدَوَاتُ
الَّتِي تَحْتَاجُ إِلَيْهَا لِتَنْظِيفِ جِسْمِهَا؟



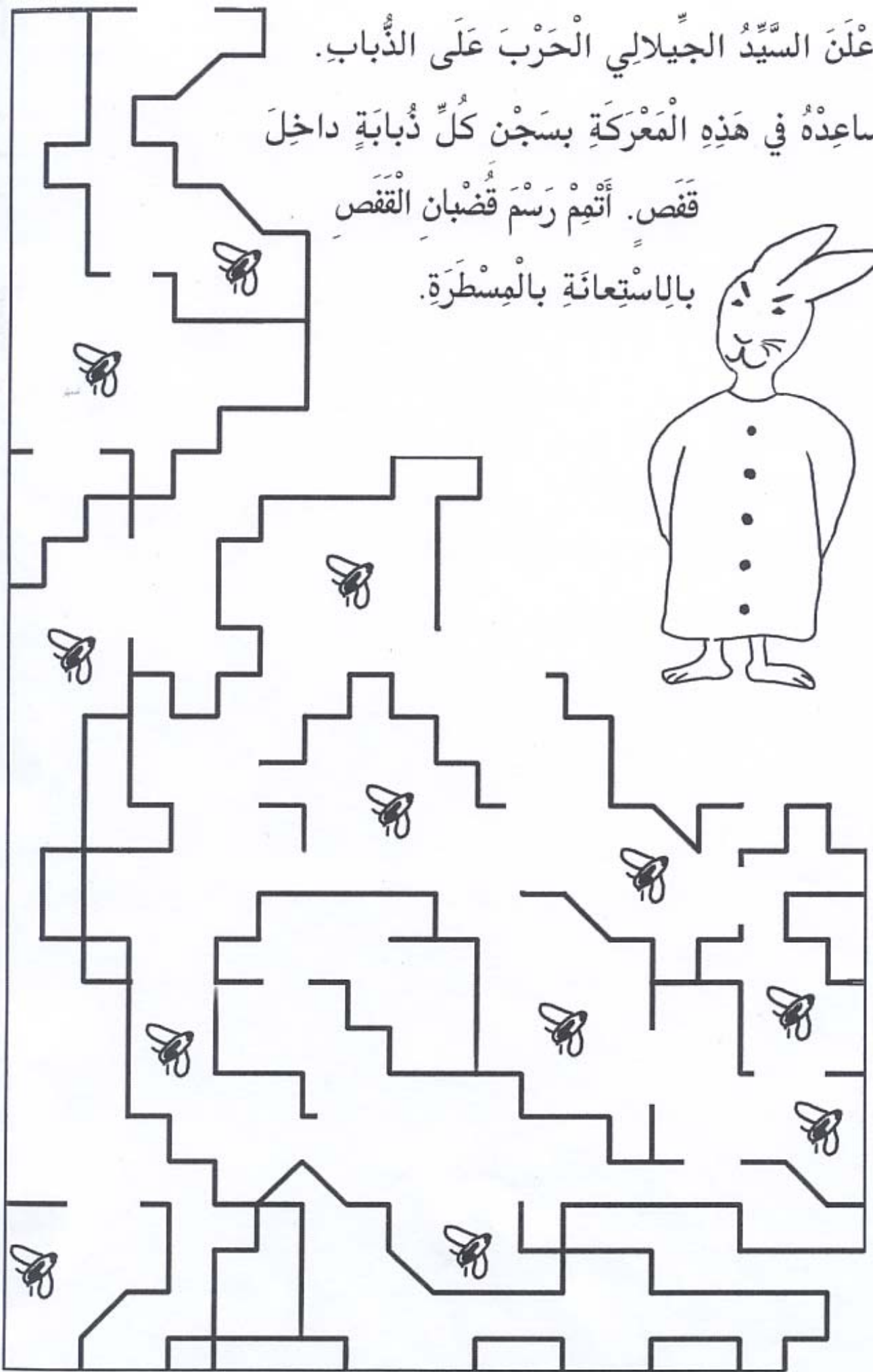


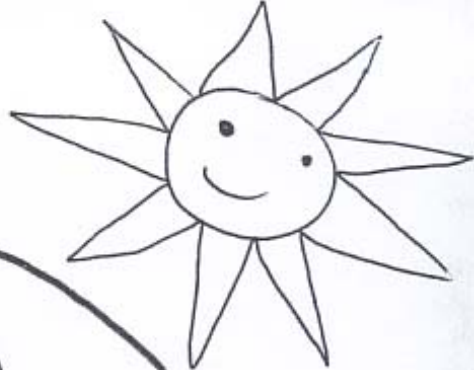
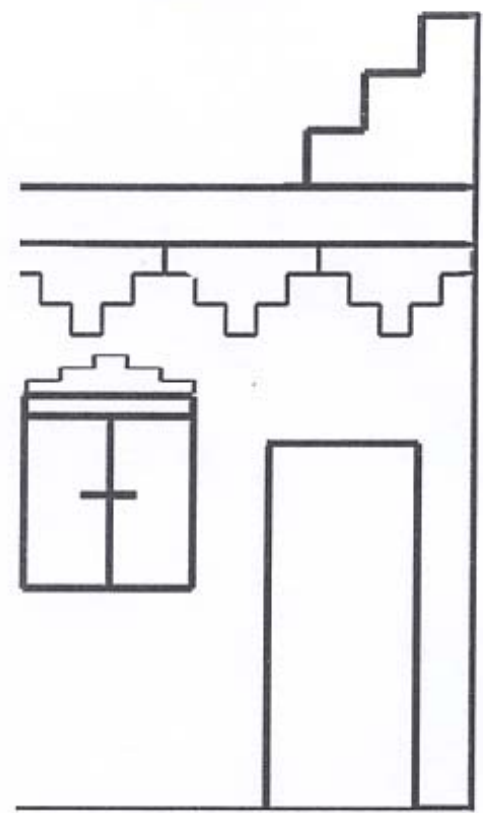
أَعْلَنَ السَّيِّدُ الْجِيْلَالِي الْحَرْبَ عَلَى الذُّبَابِ.

سَاعِدُهُ فِي هَذِهِ الْمَعْرَكَةِ بِسَجْنِ كُلِّ ذُبَابَةٍ دَاخِلَ

قَفَصٍ. أَتَمِّمْ رَسْمَ قُضْبَانِ الْقَفَصِ

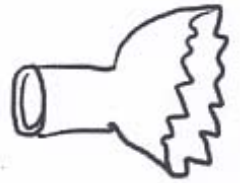
بِالِاسْتِعَانَةِ بِالْمِسْطَرَّةِ.

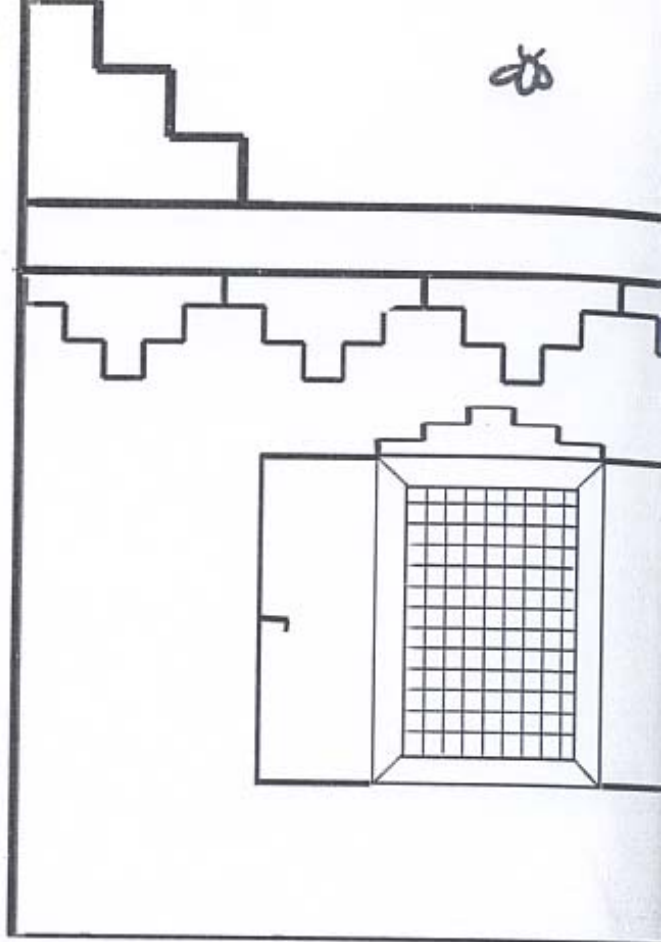




ما هِيَ الْأَشْيَاءُ الَّتِي يَجِبُ عَلَيَّ سَعِيدٍ أَنْ

يَضَعَهَا فِي صُنْدُوقِ الْقِمَامَةِ؟





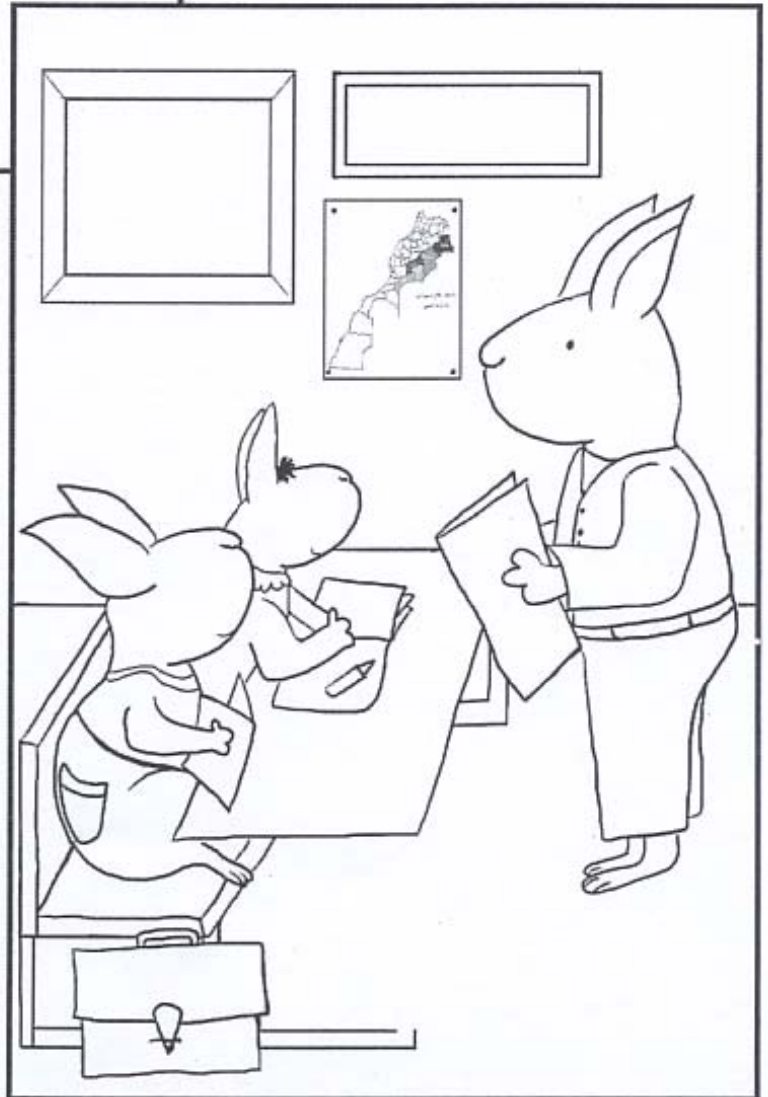
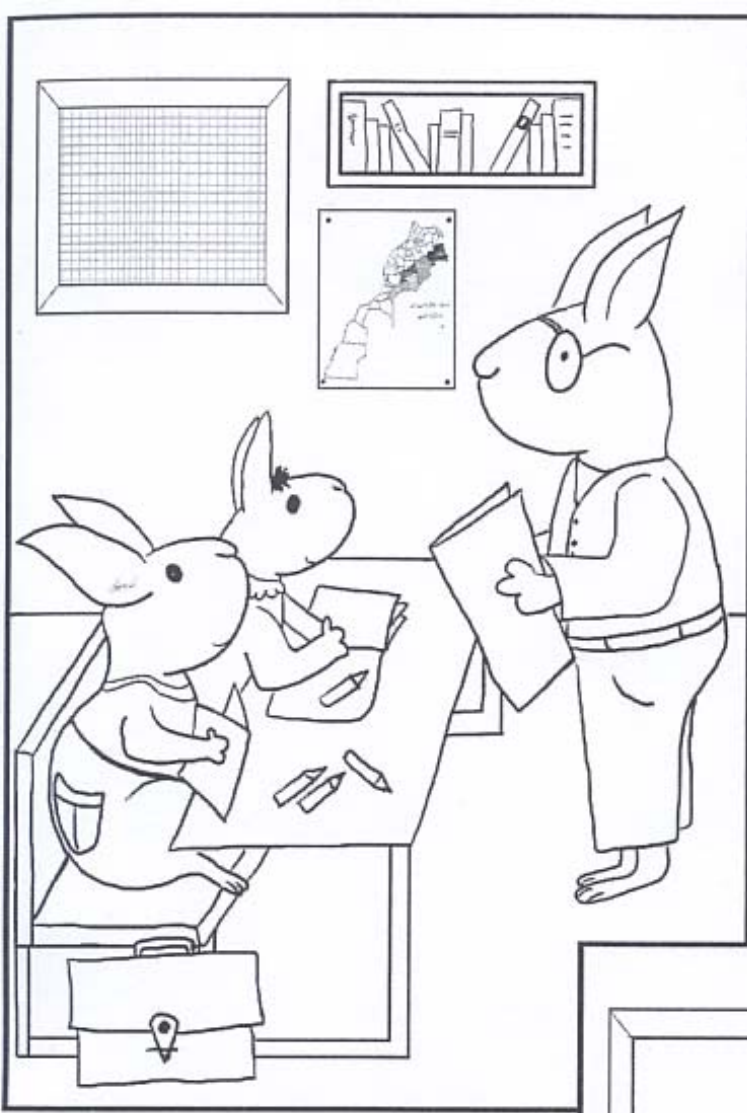


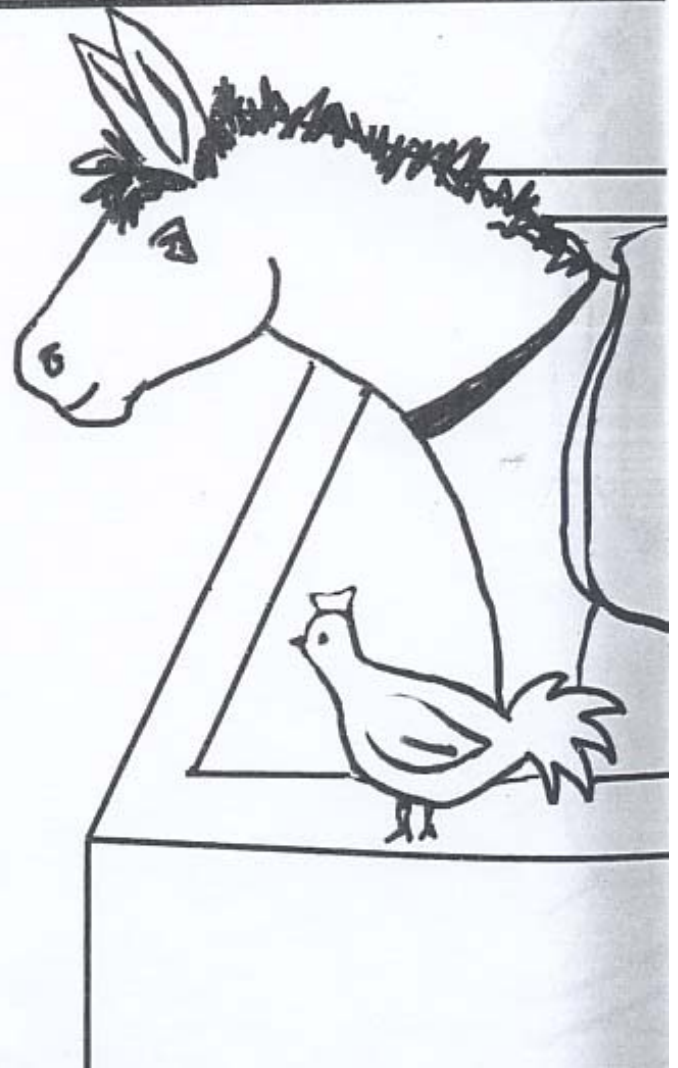
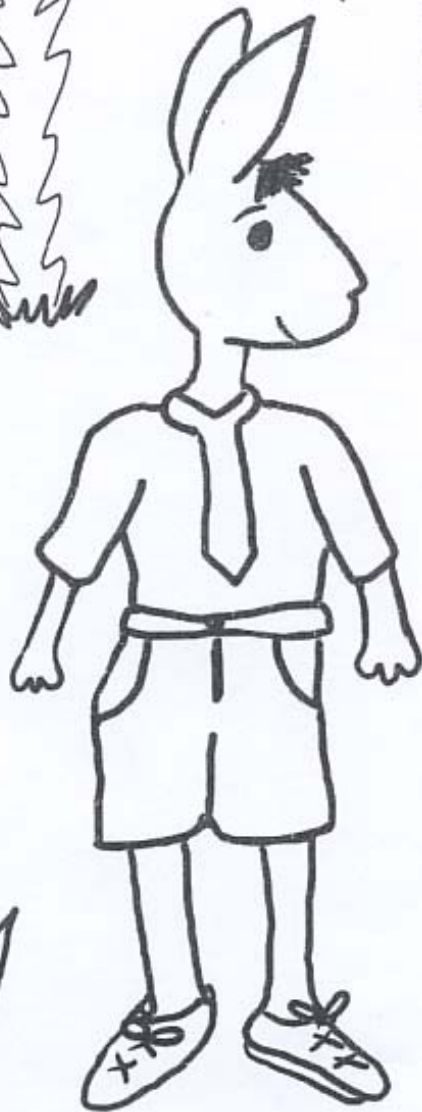
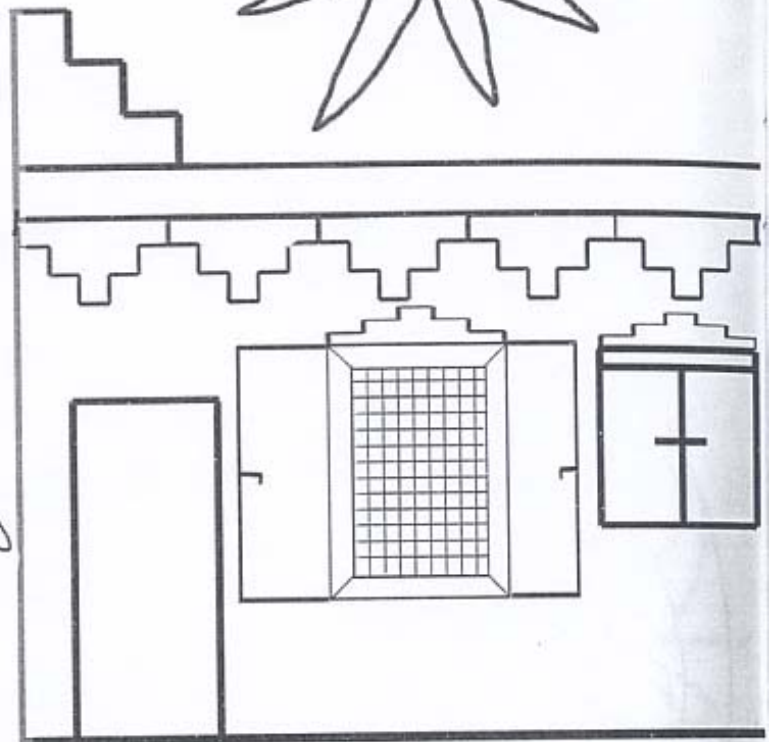
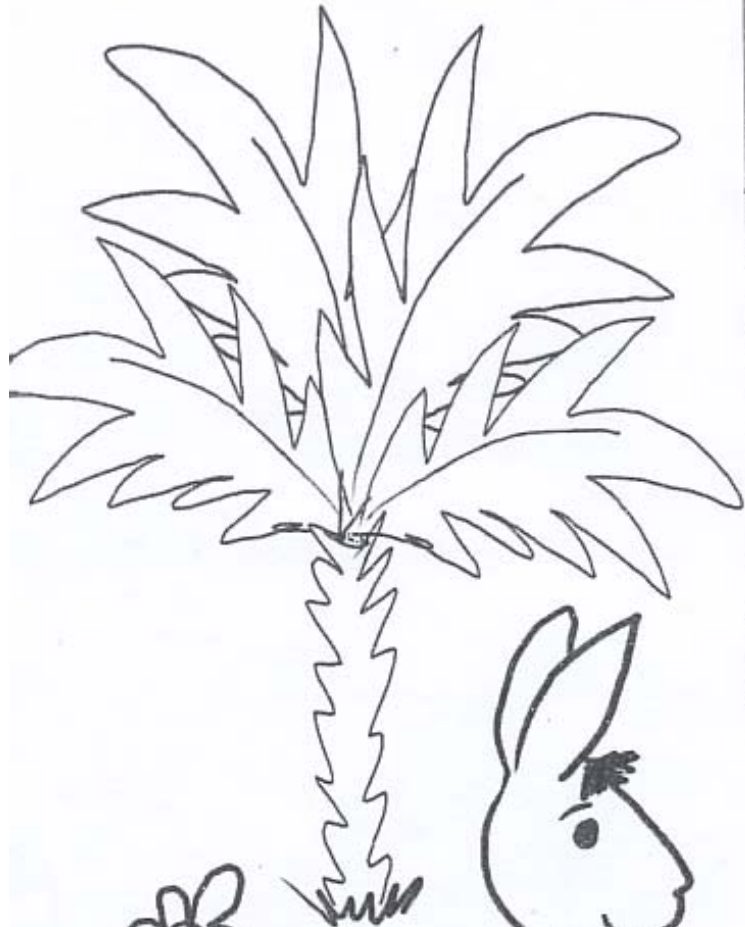
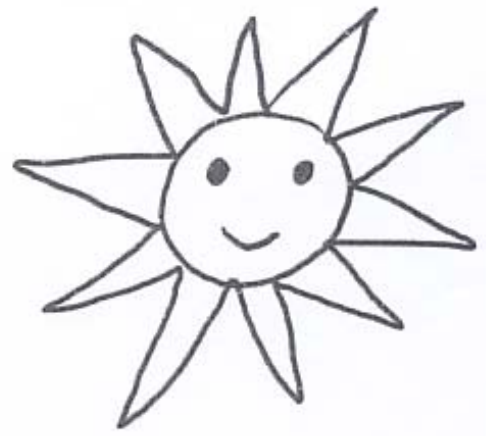
ما هِيَ الأَدَوَاتُ الَّتِي تَحْتَاجُهَا نَعِيمَةٌ
 لِمُسَاعَدَةِ وَالِدِهَا فِي صُنْعِ السِّيَاجَاتِ
 الْوَاقِيَةِ مِنَ الذُّبَابِ؟ ضَعُهَا أَوَّلًا دَاخِلَ
 دَائِرَةٍ، ثُمَّ لَوِّنَهَا.



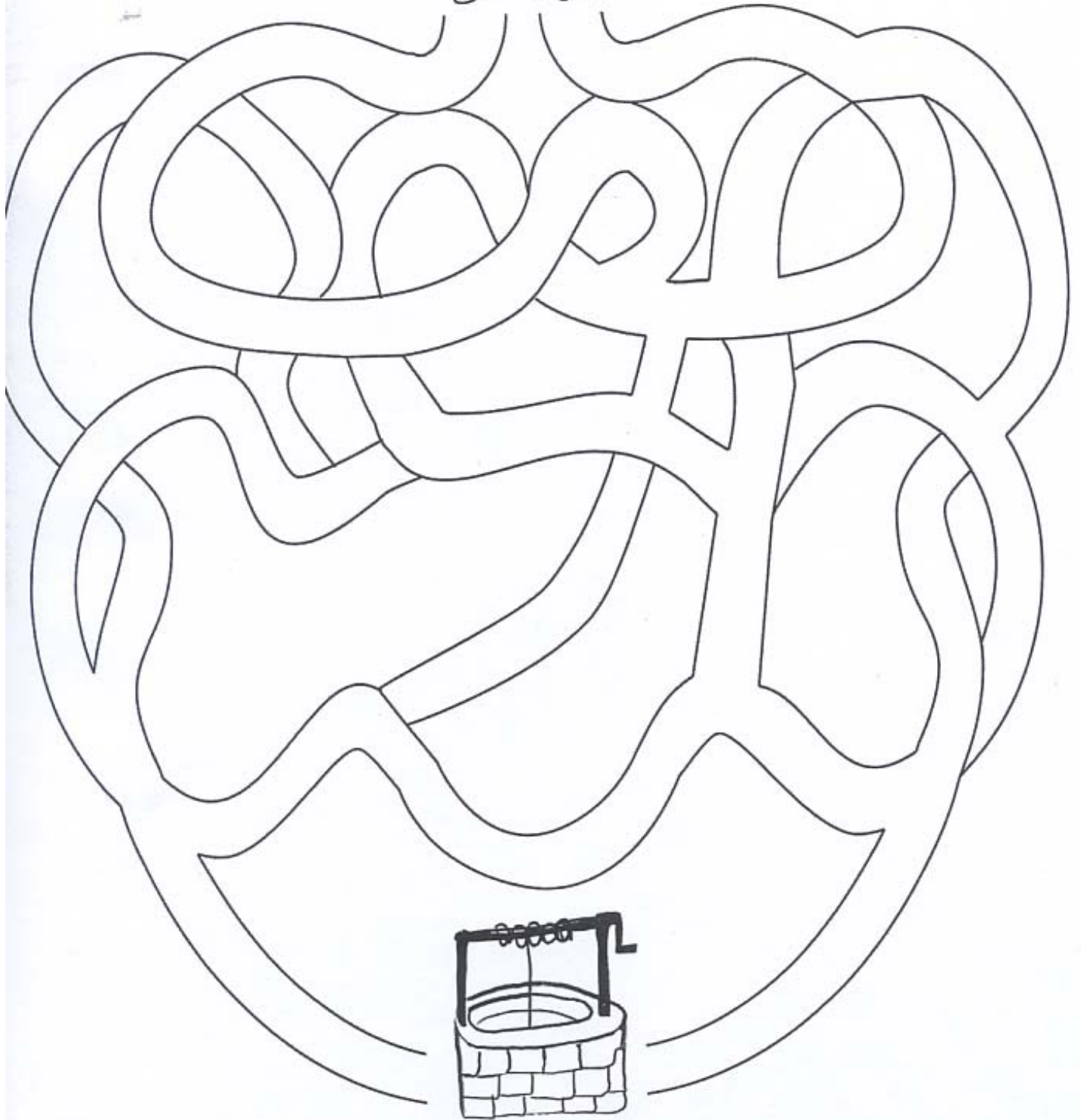


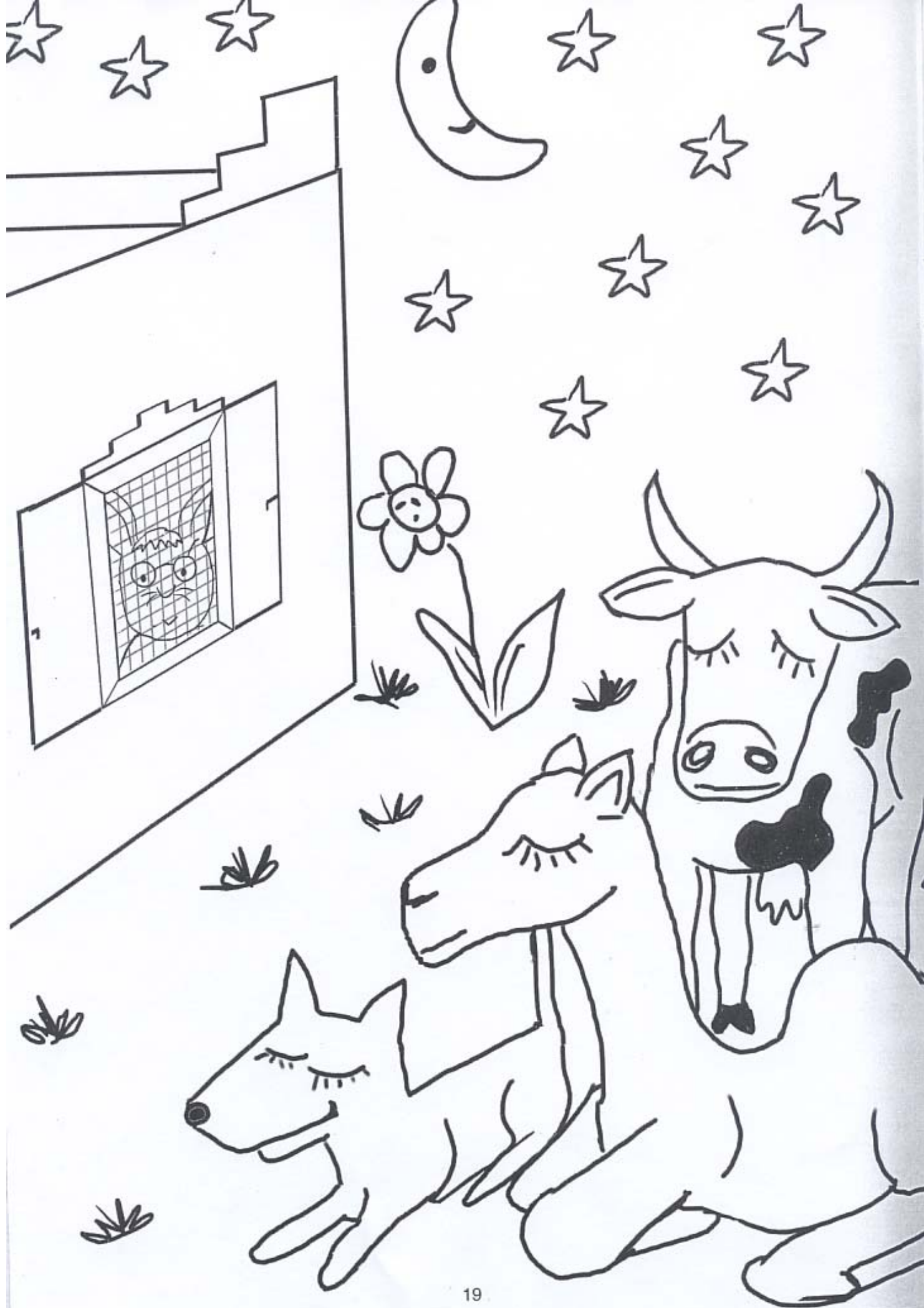
حَدِّدْ كُلَّ الْعُنَاوِرِ النَّاقِصَةِ
فِي الرَّسْمِ التَّانِي.



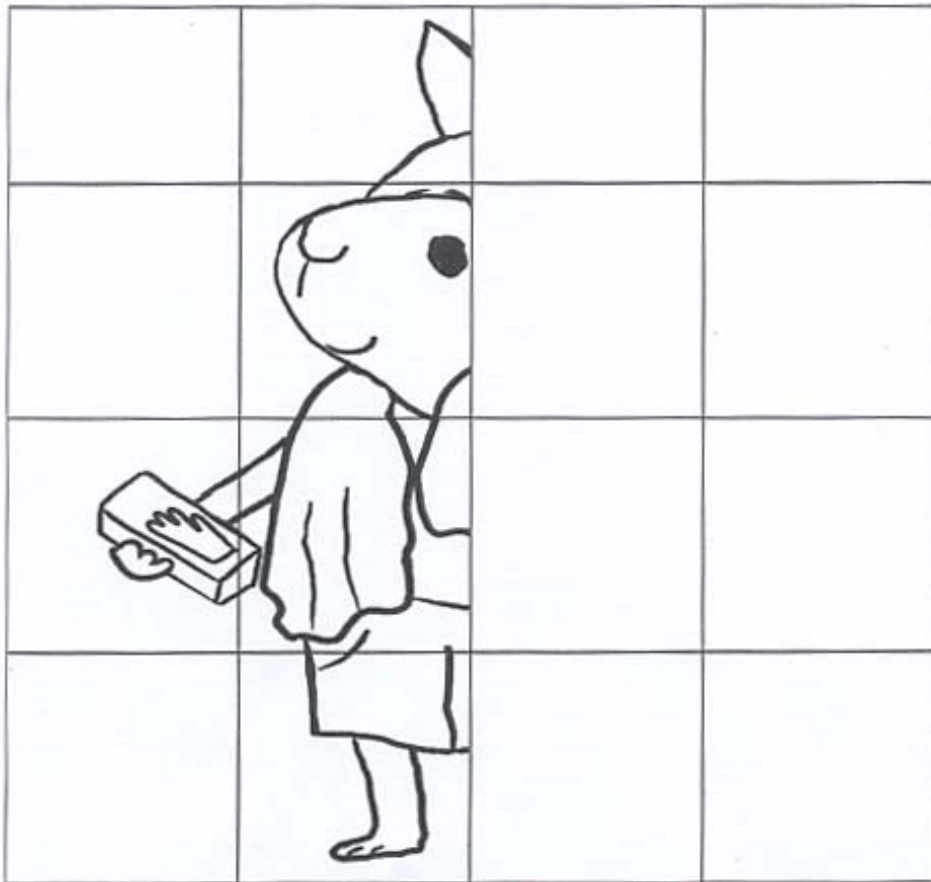
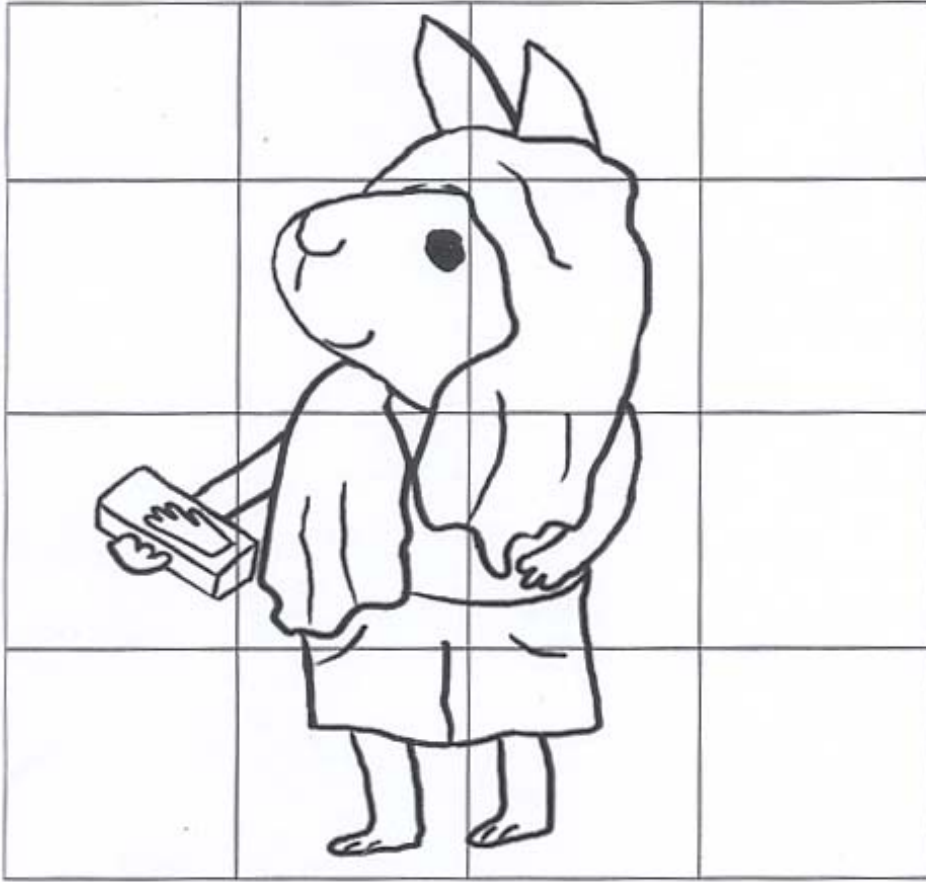


ما هِيَ الطَّرِيقُ الْمُؤَدِّيَةُ
بِالْحُسَيْنِ إِلَى الْبَيْتِ؟





أَكْمِلِ الرَّسْمَ





Helen Keller International

10, Rue Jabal Tazekka, Appt. n° 5, Agdal, Rabat, Maroc,
Tél : 212.3.768.16.04, Fax : 212.3.768.20.51, www.hkworld.org

Illustrations : Conny Yacine, réalisation : Illustrographe s.a.r.l.

Édition 2000, Dépôt légal : 1281/2000